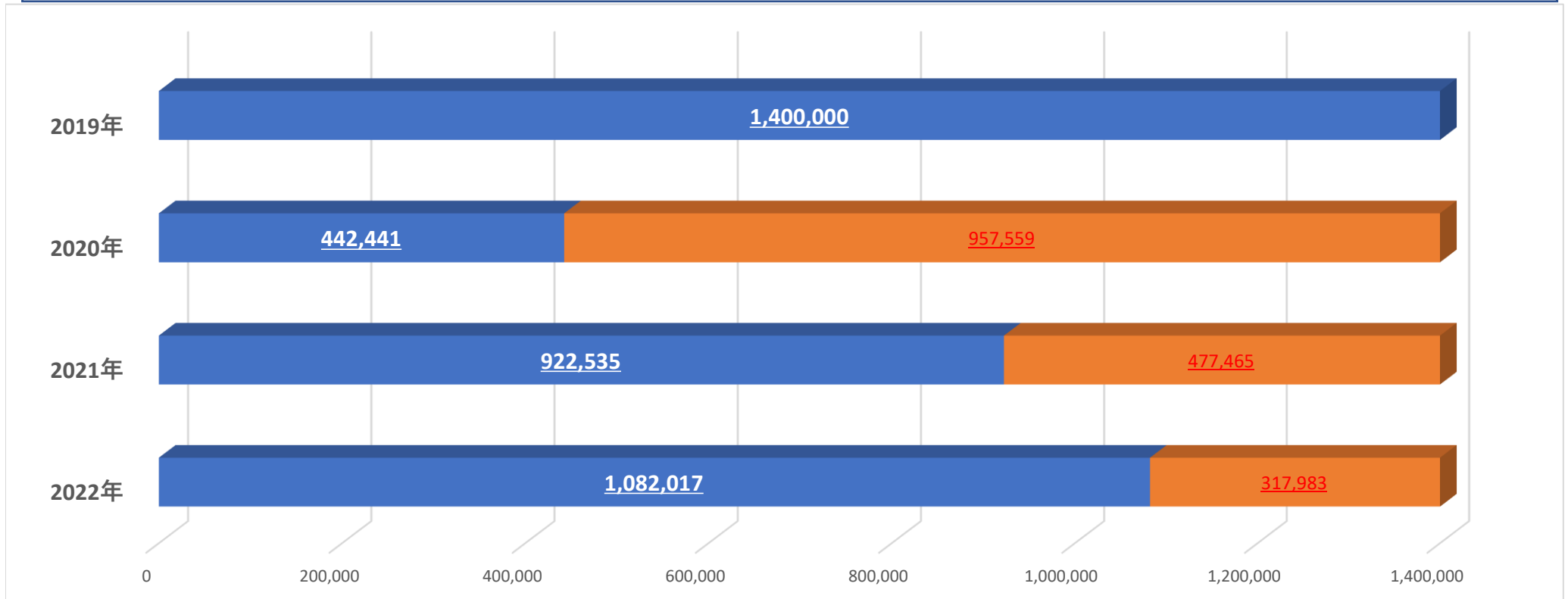


新型コロナウイルス感染症影響度調査結果（9月末時点）

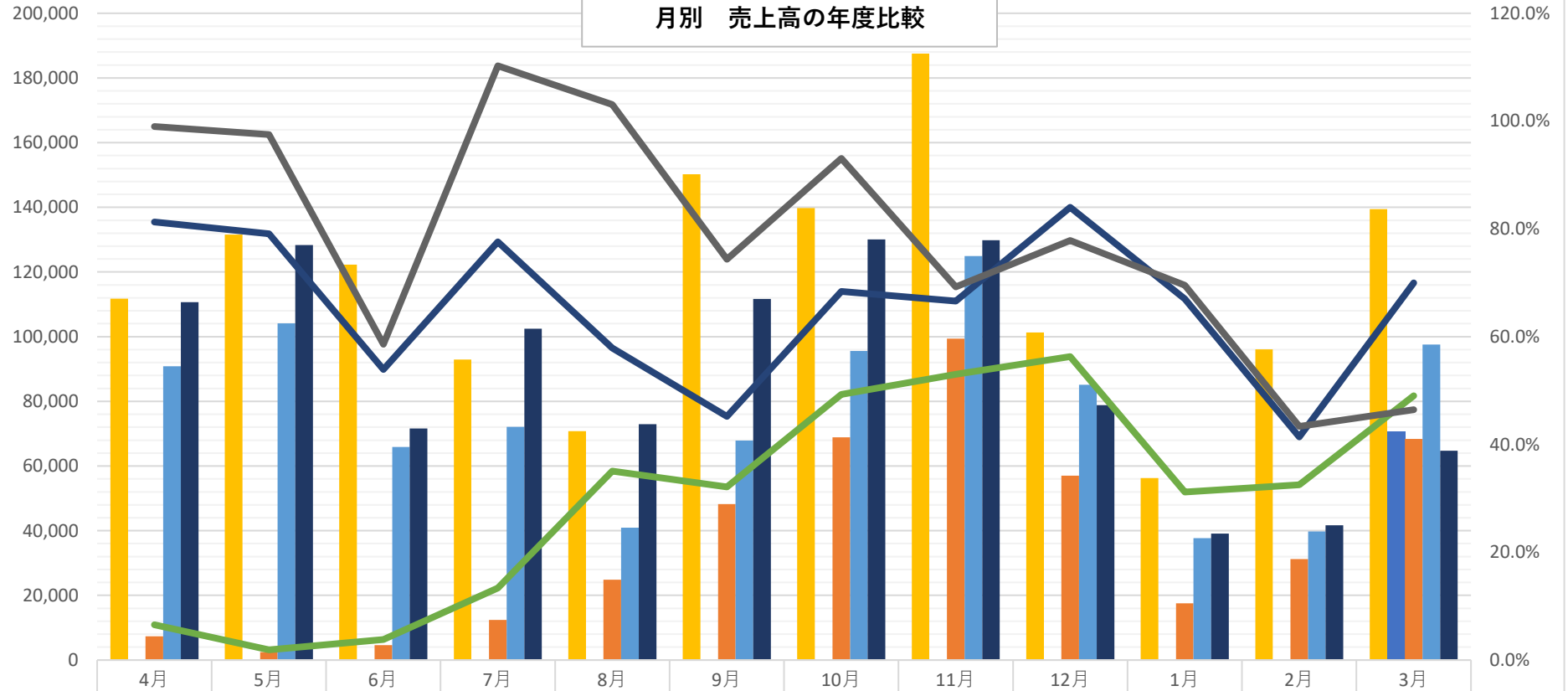
2020年度、2021年度の2年間で、約1.4兆円の売上毀損があったものと推計される。
 2022年度は、上期売上（4-9月）約598億円（19年度比▲12%）、下期予約（10-3月）484億円（19年度比▲33%）
 通期実績+予約で約1,082億円（19年度比▲23%）まで回復していると推計される。



* 会員企業会場からのアンケート調査回答より推計

* 2022年は、9月末実績+10~3月予約状況

月別 売上高の年度比較



	4月	5月	6月	7月	8月	9月	10月	11月	12月	1月	2月	3月
2019 (平年)	111,753	131,593	122,274	92,962	70,756	150,202	139,774	187,546	101,332	56,285	96,101	139,422
2019 (コロナ)												70,547
2020年度	7,337	2,500	4,646	12,412	24,818	48,215	68,909	99,400	57,050	17,561	31,233	68,360
2021年度	90,810	104,090	65,906	72,139	40,968	67,891	95,605	124,906	85,119	37,711	39,786	97,604
2022年度	110,646	128,316	71,635	102,492	72,938	111,666	130,051	129,841	78,864	39,150	41,663	64,755
2020 (19比)	6.6%	1.9%	3.8%	13.4%	35.1%	32.1%	49.3%	53.0%	56.3%	31.2%	32.5%	49.0%
2021 (19比)	81.3%	79.1%	53.9%	77.6%	57.9%	45.2%	68.4%	66.6%	84.0%	67.0%	41.4%	70.0%
2022 (19比)	99.0%	97.5%	58.6%	110.3%	103.1%	74.3%	93.0%	69.2%	77.8%	69.6%	43.4%	46.4%

*会員企業36会場からのアンケート調査回答による、9月30日時点の状況

*売上高(2019)は、市場規模を1.4兆円として、経済産業省「特定サービス産業動態統計調査」より推計。なお、2020年3月は139421百万が、コロナの影響により70547百万に減少したと推計。

新規来館組数	組数	前年比（R3年）
4月	1,492	121.1%
5月	1,880	116.2%
6月	1,513	158.5%
7月	1,545	132.5%
8月	1,384	128.0%
9月	1,448	131.7%
上期計	9,262	129.5%

* 会員企業36会場からのアンケート調査回答による、9月30日時点の状況